

WelchAllyn®



Welch Allyn  
Moniteur Connex® Spot

# Connex<sup>®</sup> Spot Monitor Welch Allyn

Signes vitaux automatiques et précis envoyés à votre DME du point de délivrance des soins pour améliorer la sécurité des patients et les décisions cliniques.

Le moniteur idéal pour l'acquisition des signes vitaux, la surveillance par intervalle, et l'évaluation personnalisée. Intégration aux dossiers médicaux électroniques (DME) pour permettre aux cliniciens d'accéder immédiatement aux informations dont ils ont besoin à tout moment et où qu'ils soient.

## Améliorez les résultats pour les patients ainsi que leur satisfaction

- > Réduisez les erreurs et omissions de transcription en transférant automatiquement les signes vitaux et d'autres données des patients directement dans votre DME
- > Champs personnalisables pour une documentation complète au point de délivrance des soins, éliminant l'étape de saisie supplémentaire des données sur ordinateur
- > Compatible avec une large gamme de produits de nettoyage pour réduire le risque de contamination croisée
- > Intègre plusieurs technologies reconnues pour assurer l'exactitude et la performance des mesures sur tous types de patients

## Stand mobile Connectivité, et avec gestion des accessoires et de l'alimentation avec technologie WhisperDrive™

- > Exclusif : intègre une batterie complémentaire pour une autonomie optimisée du moniteur
- > La technologie WhisperDrive fournit une manœuvrabilité aisée et silencieuse pour aider à minimiser les perturbations pour le patient
- > Éclairage LED pour aider les cliniciens à travailler dans des pièces sombres sans déranger les patients
- > Petite surface de travail afin d'améliorer l'ergonomie et assurer qu'il y ait toujours un endroit pratique pour documenter les observations
- > Gestion facilitée des accessoires pour éviter d'emmêler les câbles et les capteurs
- > Stockage des fournitures de nettoyage pour encourager le bon nettoyage des appareils

## Conception évolutive pour vous permettre de protéger votre investissement

Conçu pour l'environnement médical et chirurgical, avec affichage sur écran tactile personnalisable et simple à utiliser. Rendez votre achat durable avec ces options de mise à niveau conçues pour assurer la sécurité des patients et améliorer les résultats:

- > SpO<sub>2</sub> Masimo<sup>®</sup>
- > SpO<sub>2</sub> Nellcor<sup>®</sup> OxiMax™
- > SpO<sub>2</sub> Nonin<sup>®</sup>
- > Thermométrie Braun PRO 6000
- > Lecteur de code-barres
- > Compatible avec un large éventail de réseaux sans fil et de protocoles de sécurité
- > Accès à distance aux mises à niveau logicielles et accessoires USB





## Augmentez la productivité et la satisfaction du personnel

- > Conçu par des cliniciens pour augmenter l'efficacité et la satisfaction du personnel
- > Interface utilisateur tactile intuitive pour simplifier la formation et l'utilisation
- > Des aides à l'écran pour inviter les utilisateurs novices à naviguer de manière fluide

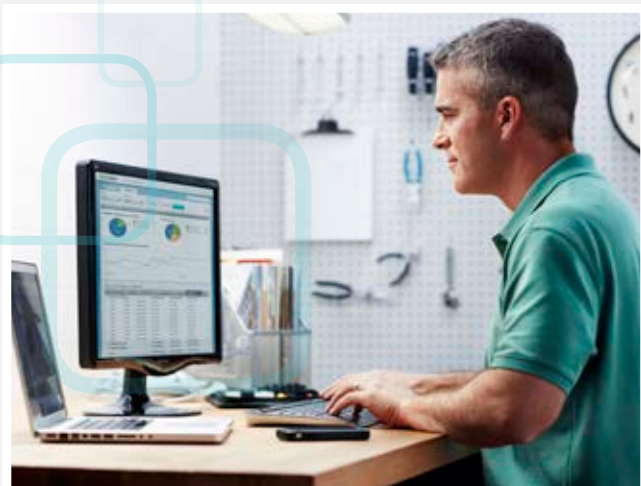
## Informations patient sécurisées

- > La vérification de la connexion des cliniciens en option restreint l'accès aux informations de santé protégées
- > Caractéristiques optionnelles, comme les abréviations, aidant à protéger les informations et permettant d'identifier des patients lors de l'utilisation clinique
- > Suppression automatique des données du patient après l'envoi au système de DME



## Améliorez la sécurité des patients

- > Capture des scores patients personnalisés au chevet du malade afin de permettre aux cliniciens d'identifier et de suivre des signes de détérioration de la santé du patient
- > Permet de télécharger jusqu'à trois protocoles déjà utilisés par l'établissement, tels que MEWS ou d'autres calculs
- > Affiche les recommandations propres à l'établissement basées sur les résultats d'évaluation des patients pour aider les cliniciens au cours des prochaines étapes et afin de faciliter la prise rapide de décisions



## Services Partners In Care<sup>SM</sup> pour Moniteur Connex Spot

Welch Allyn offre une gamme complète de services pour aider à protéger l'investissement de votre établissement et assurer une très grande disponibilité du matériel.

- > **Solution unique de déploiement** — pour assurer que vos moniteurs arrivent configurés selon vos spécifications dès le début
- > **Formation au dépannage et à la réparation d'appareils biomédicaux** — pour habiliter le personnel à entretenir et à réparer les dispositifs en interne
- > **Programmes d'assistance** — couvrent les pièces de rechange et les accessoires de remplacement pour une assistance de l'appareil efficace et rentable
- > **Tableau de bord des services** — permet une surveillance proactive des appareils connectés, la création de la configuration et le déploiement à distance

## Configurations disponibles

MONITEUR CONNEX SPOT	7100	7400	7500
<b>Paramètres</b>			
PNI SureBP®	●	●	●
Thermométrie SureTemp® Plus	●	● ↑	● ↑
Thermométrie Tympanique Braun PRO 6000	●	● ↑	● ↑
SpO <sub>2</sub> Masimo ou Nellcor OxiMax®		●	●
SpO <sub>2</sub> Nonin	●		●
<b>Communications</b>			
WiFi		↑	●
USB, Ethernet	●	●	●
<b>Accessoires</b>			
Stand mobile classique	●	●	●
Stand mobile Connectivité	●	●	●
Support mural GCX	●	●	●
Lecteur de code-barres	●	●	●

● Inclus   
 ● en option   
 ↑ Mise à niveau possible

### ACCESSOIRES

<b>7000-APM</b>	Stand mobile Connectivité avec gestion des accessoires et de l'alimentation pour Connex Spot
<b>7000-MS3</b>	Stand mobile classique pour Connex Spot
<b>7000-GCX</b>	Support mural GCX VESA pour Connex Spot
<b>6000-NC</b>	Câble appel infirmière VSM 6000
<b>7000-916HS</b>	Lecteur de code-barres HS1 2D
<b>106275</b>	Câble USB du kit d'accessoire de connectivité
<b>6000-50</b>	Clé USB de configuration VSM 6000
<b>7000-PS</b>	Alimentation (nécessaire si vous ne commandez pas un support ou une fixation murale)
<b>BATT22</b>	Batterie lithium-ion CSM
<b>BATT99</b>	Batterie lithium-ion du support APM
<b>4500-35</b>	Tuyau de tension artérielle avec FlexiPort (3 m/10 pieds)
<b>7000-33</b>	Tuyau de tension artérielle néonatale (10 pieds, 3 m)
<b>LNCS-DCIP</b>	Capteur de doigt enfant réutilisable Masimo
<b>D-YS</b>	Capteur Nellcor Dura-Y®
<b>D-YSPD</b>	Capteur de doigt enfant Nellcor PediCheck® (nécessite D-YS)
<b>2360-010</b>	Capteur enfant réutilisable Nonin (2 m)
<b>S1-CSM-5</b>	Programme Tous Risques, CSM, 5 ans
<b>S2-CSM-5</b>	Programme Biomédical Partagé, CSM, 5 ans
<b>S4-CSM-5</b>	Extension de garantie, CSM, 5 ans

*Plans de services de un et deux ans également disponibles.*

Welch Allyn EMEA&I Customer Care  
 IDA Business Park - Johnstown  
 Navan, County Meath  
 Ireland  
 (t) +353 46 906 7700 (f) +353 46 906 7754  
 europe@welchallyn.com

[WWW.WELCHALLYN.COM](http://WWW.WELCHALLYN.COM)

© 2014 WELCH ALLYN MCI1976 SM4126FR Rev A

**WelchAllyn**  
 Advancing Frontline Care™